

BL-311 • BL-311/I

BB-310 • BB-310/I

---

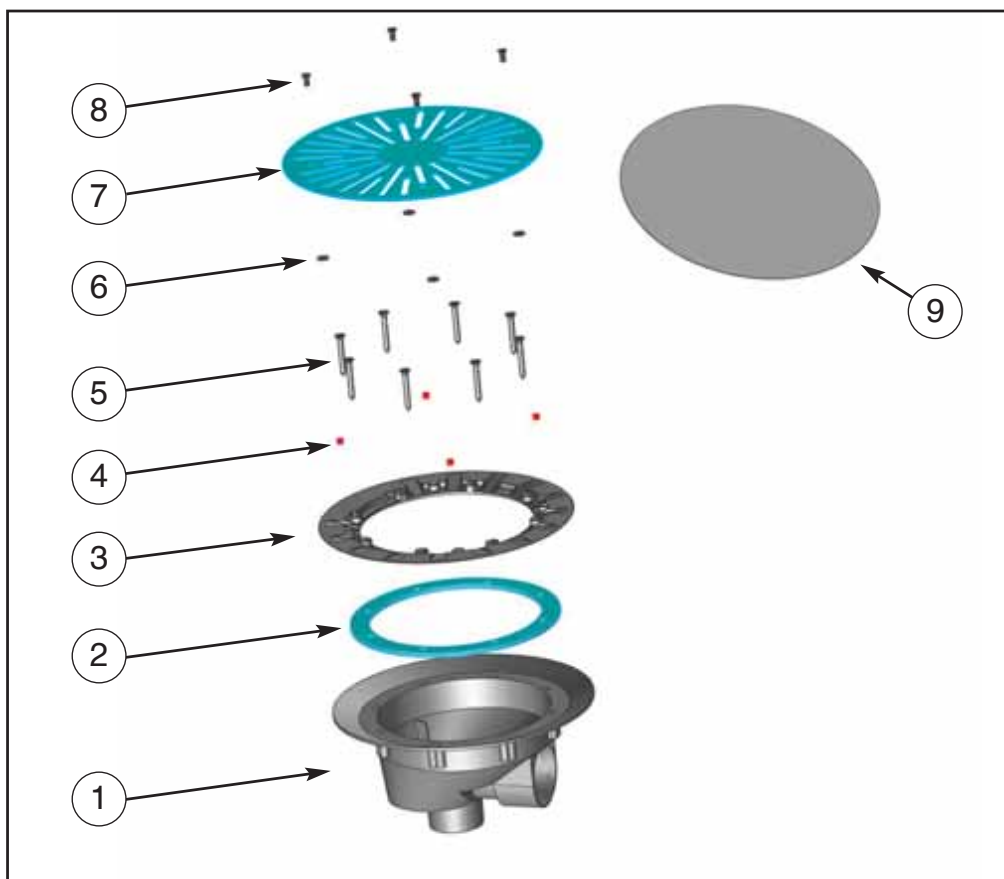
## ***BONDE DE FOND EN ABS***



Français : page 1 - English : page 5 - Deutch: Seite 9

## ***NOTICE D'INSTALLATION ET CONSEILS D'UTILISATION***

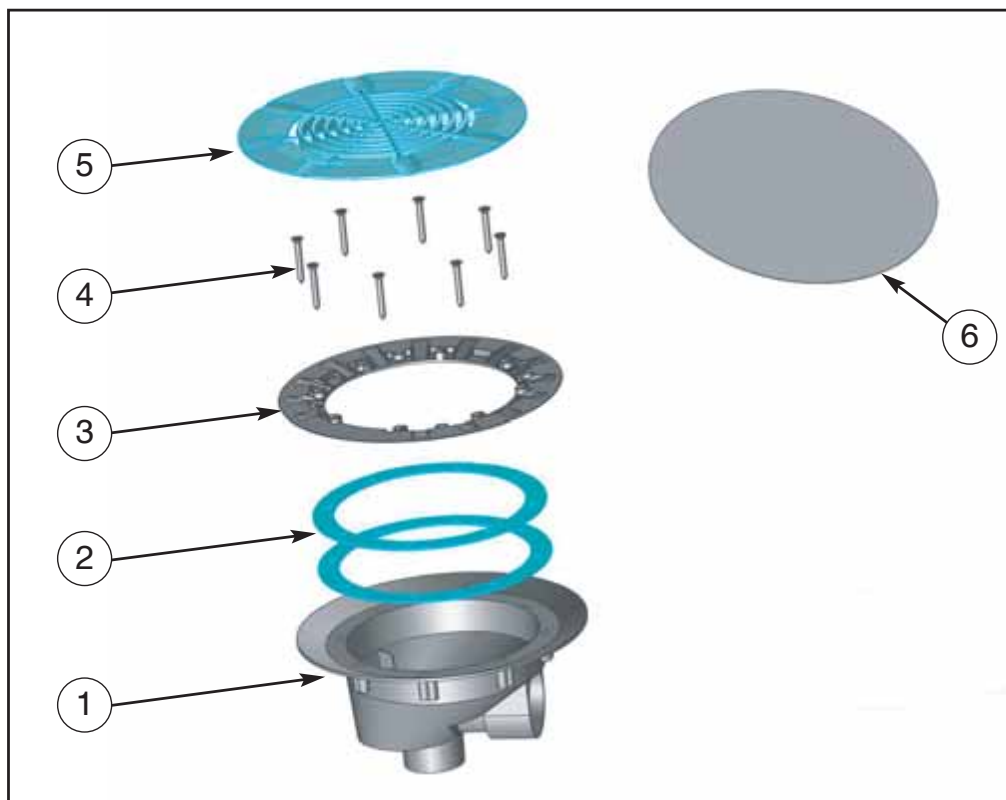
# ECLATÉ MODÈLE GRILLE INOX



REPÈRE	NBRE	DÉSIGNATION	MATIÈRE
1	1	Corps de bonde	ABS
2	2	Joints de bride (*)	SBR
3	1	Bride	ABS
4	4	Insert M5 N12 BancLock	Laiton
5	8	Vis de bride Fz ST5.5 X 25 A4	Inox A4
6	4	Rondelle entretoise M5	Inox A4
7	1	Grille inox	Inox 316L
8	4	Vis de grille TF Z M5-12	Inox A4
9	1	Protection chantier	

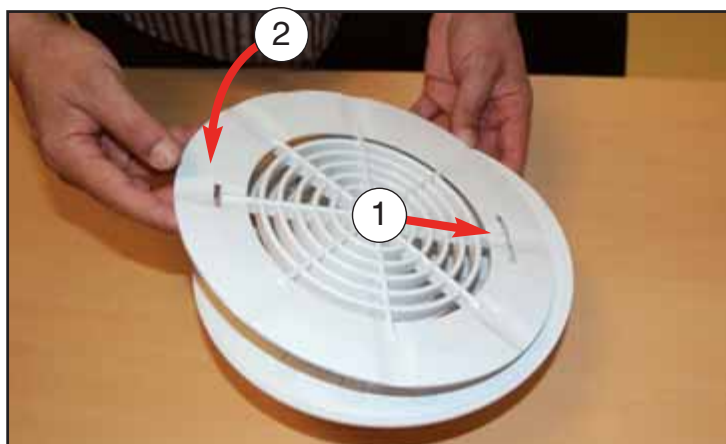
(\*) livrés uniquement avec modèle liner (BL311I).

# ECLATÉ MODÈLE GRILLE À CLIP



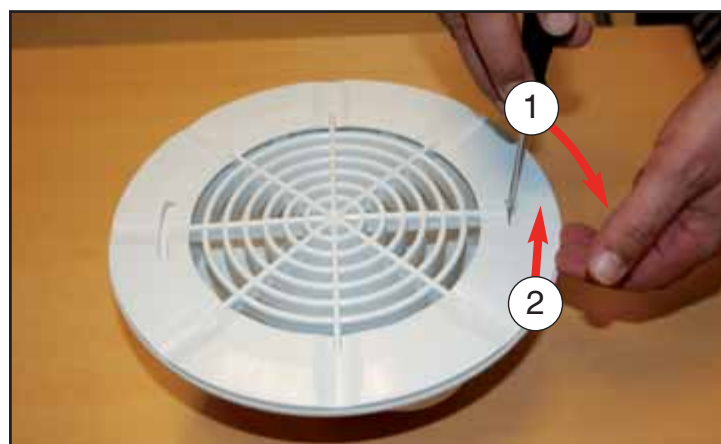
REPÈRE	NBRE	DÉSIGNATION	MATIÈRE
1	1	Corps de bonde	ABS
2	2	Joints de bride (*)	SBR
3	1	Bride	ABS
4	8	Vis de bride Fz ST5.5 X 25 A4	Inox A4
5	1	Grille	ABS
6	1	Protection chantier	

(\*) livrés uniquement avec modèle liner (BL311).



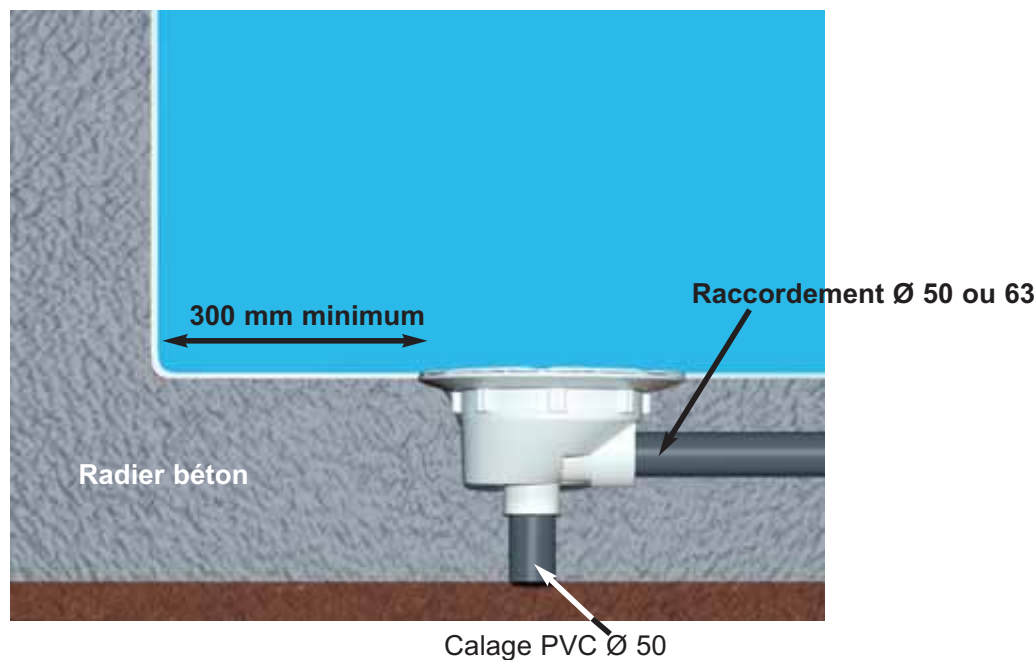
## Mise en place de la grille à clip :

- 1 - Insérer le grand ergot de la grille dans son logement.
- 2 - Basculer la grille pour la clipper.



## Retrait de la grille à clip :

- 1 - Insérer et enfoncer un tournevis plat dans la petite fente. Pencher éventuellement le tournevis vers l'extérieur de la bonde.
- 2 - Soulever et retirer la grille.



<b>DEBITS MAXIMUM</b>	
en piscine privée	: 8 m <sup>3</sup> /h avec tuyauterie Ø 50 15 m <sup>3</sup> /h avec tuyauterie Ø 63
en piscine collective	: 12 m <sup>3</sup> /h avec tuyauterie Ø 63 15 m <sup>3</sup> /h avec tuyauterie Ø 75

Les débits en piscine collective sont donnés pour une vitesse de passage de 0,3 m<sup>3</sup>/h/m<sup>2</sup> au niveau de la grille et une vitesse de circulation maximale de 1,5 mètre par seconde dans les tuyauteries d'aspiration.

### **CONSEILS D'INSTALLATION**

- Utiliser la sortie latérale pour relier la bonde au système de filtration. Raccorder de préférence une tuyauterie de 2".
- Si besoin, défoncer l'opercule pour utiliser la sortie verticale.
- La sortie verticale pourra être utilisée pour raccorder une vidange gravitaire si la configuration du terrain le permet.
- Ne pas utiliser les deux sorties simultanément reliées au système de filtration. Par mesure de sécurité, ne pas dépasser les débits indiqués ci-dessus.

BL-311 • BL-311/I

BB-310 • BB-310/I

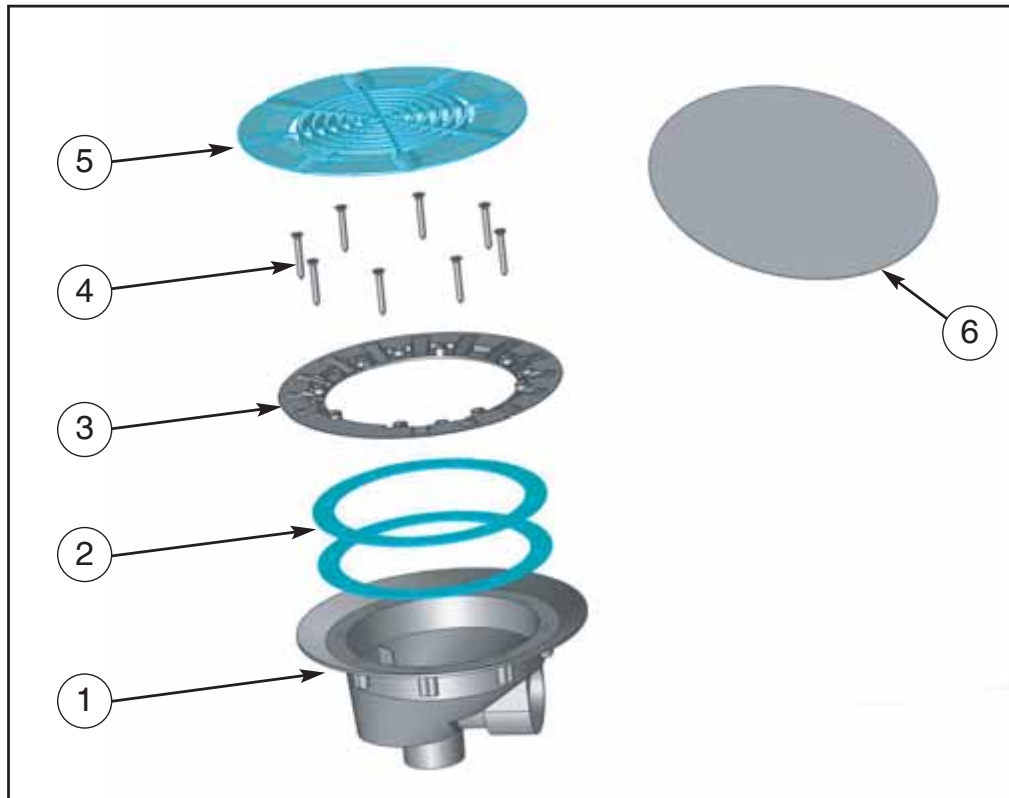
---

## ***ABS MAIN DRAIN***



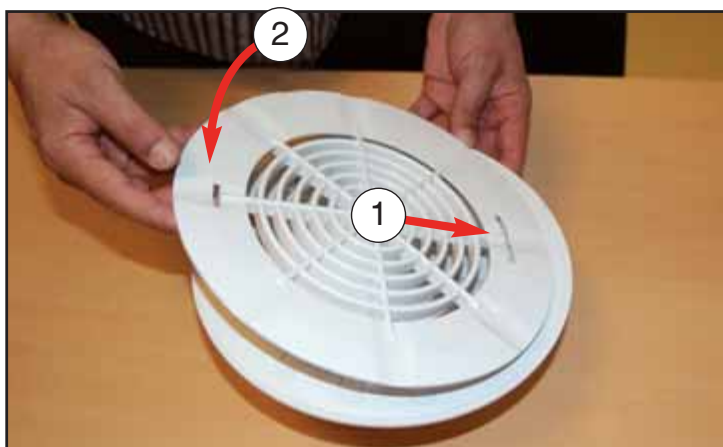
## ***INSTALLATION AND OPERATING INSTRUCTIONS***

# EXPLODED VIEW: MODEL WITH CLIPPED GRATE



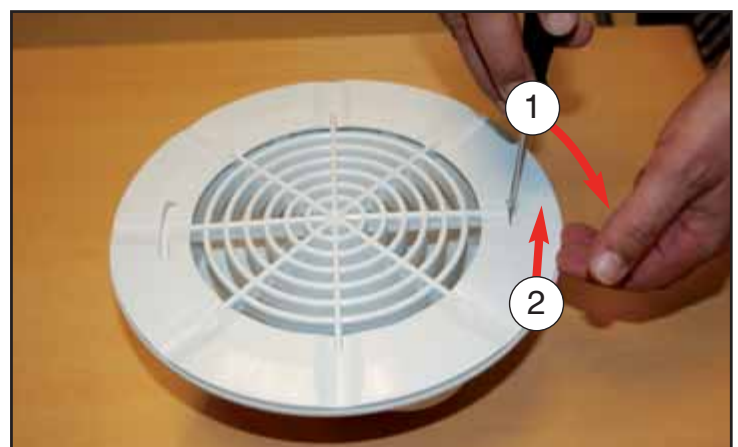
REF	NBR	DESIGNATION	MATERIAL
1	1	Main drain body	ABS
2	2	Flange gaskets (*)	SBR
3	1	Flange	ABS
4	8	Flange screws Fz*** ST5.5 X 25 A4	Inox A4
5	1	Grate	ABS
6	1	Protective cover	

(\*) only delivered with the liner model (BL311).



## Fitting the clipped grate:

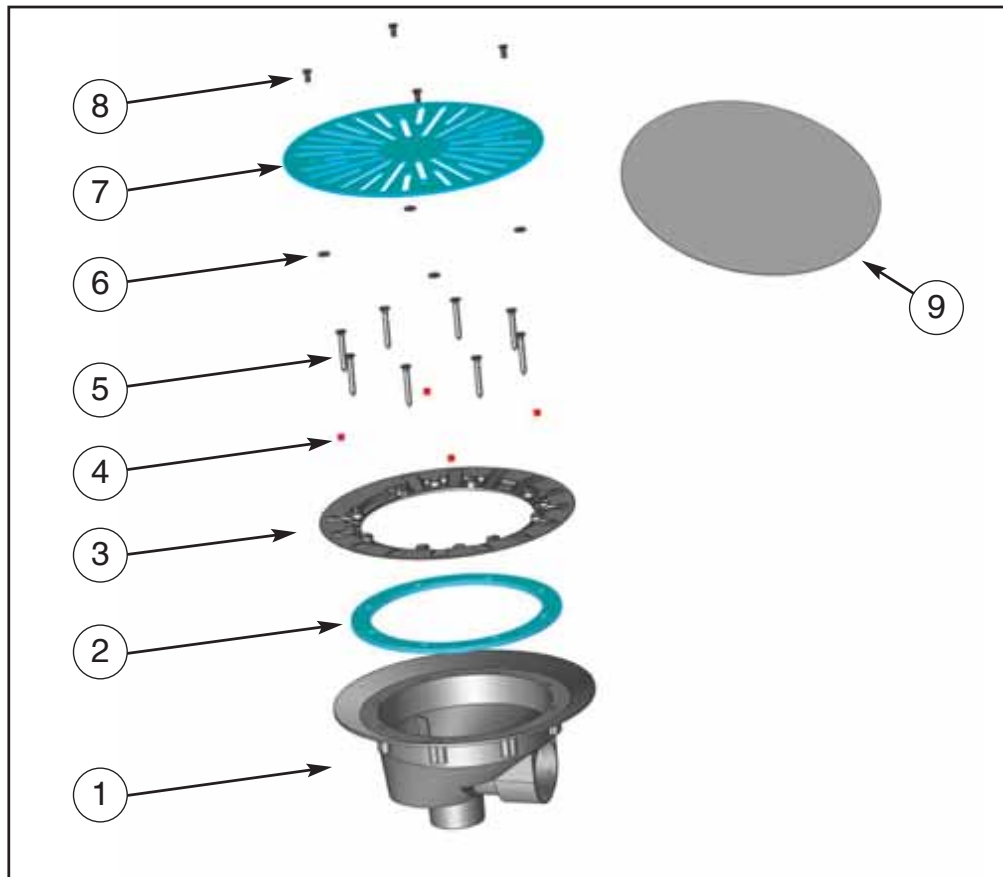
- 1 - Insert the tab on the grate into its housing.
- 2 - Swing the grate to engage the clip.



## Removing the clipped grate:

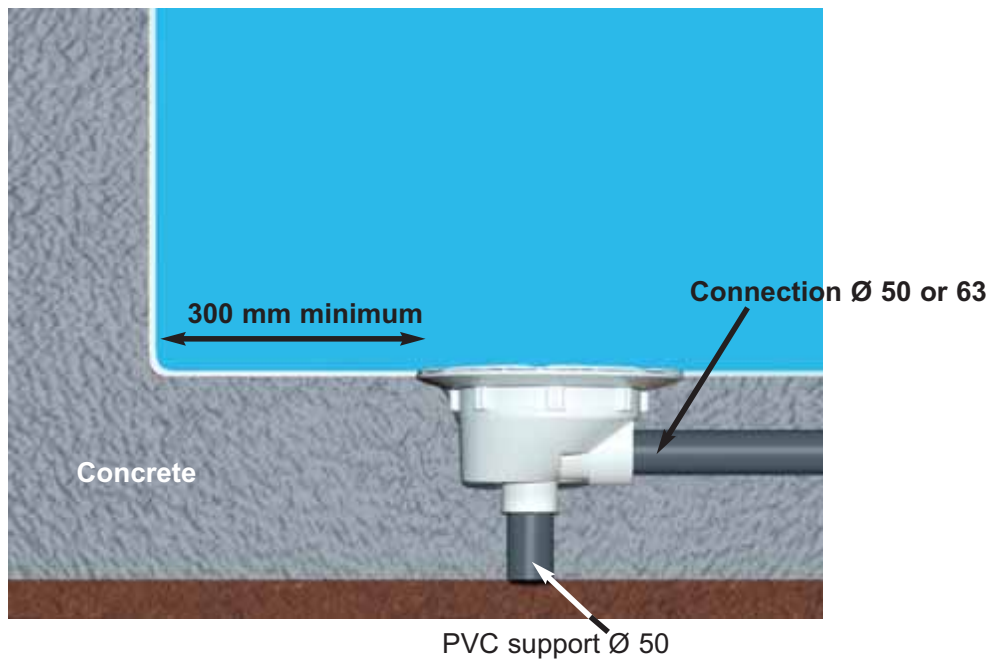
- 1 - Push the tip of a flat head screw driver into the slot. Lean the screwdriver towards the exterior of the main drain if necessary.
- 2 - Lift up and remove the grate.

# EXPLODED VIEW: MODEL WITH STAINLESS STEEL GRATE



REF	NBR	DESIGNATION	MATERIAL
1	1	Main drain body	ABS
2	2	Flange gaskets (*)	SBR
3	1	Flange	ABS
4	4	Insert M5 N12 BancLock	Laiton
5	8	Flange screws Fz ST5.5 X 25 A4	Inox A4
6	4	Spacers M5	Inox A4
7	1	Stainless steel grate	Inox 316L
8	4	Grate screw TF Z M5-12	Inox A4
9	1	Protective cover	

(\*) only delivered with the liner model (BL311I).



MAXIMUM FLOW RATES	
in private pools	: 8 m <sup>3</sup> /h with Ø 50 pipework 15 m <sup>3</sup> /h with Ø 63 pipework
in commercial pools	: 12 m <sup>3</sup> /h with Ø 63 pipework 15 m <sup>3</sup> /h with Ø 75 pipework

Flow rates in commercial pools are quoted assuming a flowrate of 0.3 m<sup>3</sup>/h/m<sup>2</sup> at the grate and a maximum flow rate of 1.5 metres per second in the pipes carrying water to the filter.

## INSTALLATION INSTRUCTIONS

- Use the lateral outlet to plumb the main drain into the filtration system. Preferably, use 2" piping.
- If necessary, remove the sealing disc to use the vertical outlet.
- The vertical outlet can also be used to connect a gravity drain if this would be compatible with the configuration of the land.
- Do not connect both outlets to the filtration system simultaneously. As a safety measure, never exceed the flow rates indicated above.



BL-311 • BL-311/I

BB-310 • BB-310/I

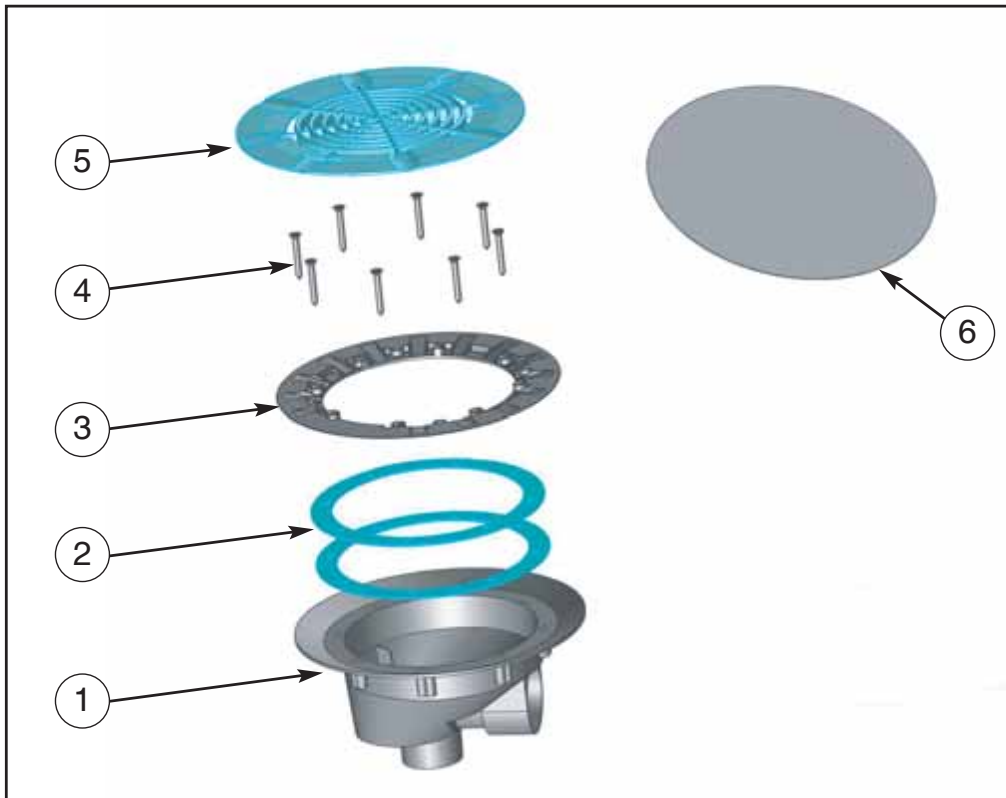
---

## ***ABS-BODENABLAUF***



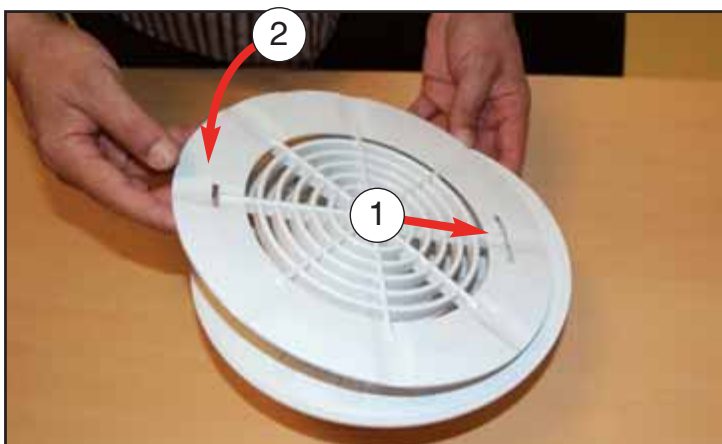
## ***MONTAGE- UND BETRIEBSANLEITUNG***

# EXPLOSIONSDARSTELLUNG: VERSION MIT ANSTECKBAREM GITTER



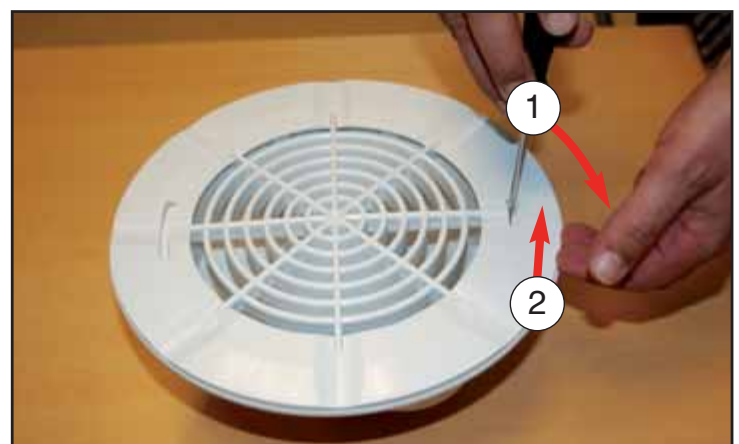
NR.	ANZ.	BEZEICHUNG	MATERIAL
1	1	Bodenablauf-Körper	ABS
2	2	Flanschdichtungen (*)	SBR
3	1	Flansch	ABS
4	8	Flanschschrauben FZ ST 5,5 x 25 A4	Edelstahl A4
5	1	Gitter	ABS
6	1	Schutzabdeckung	

(\*) Lieferung nur mit der Version Folie (BL-311)



## Befestigung des ansteckbaren Gitters:

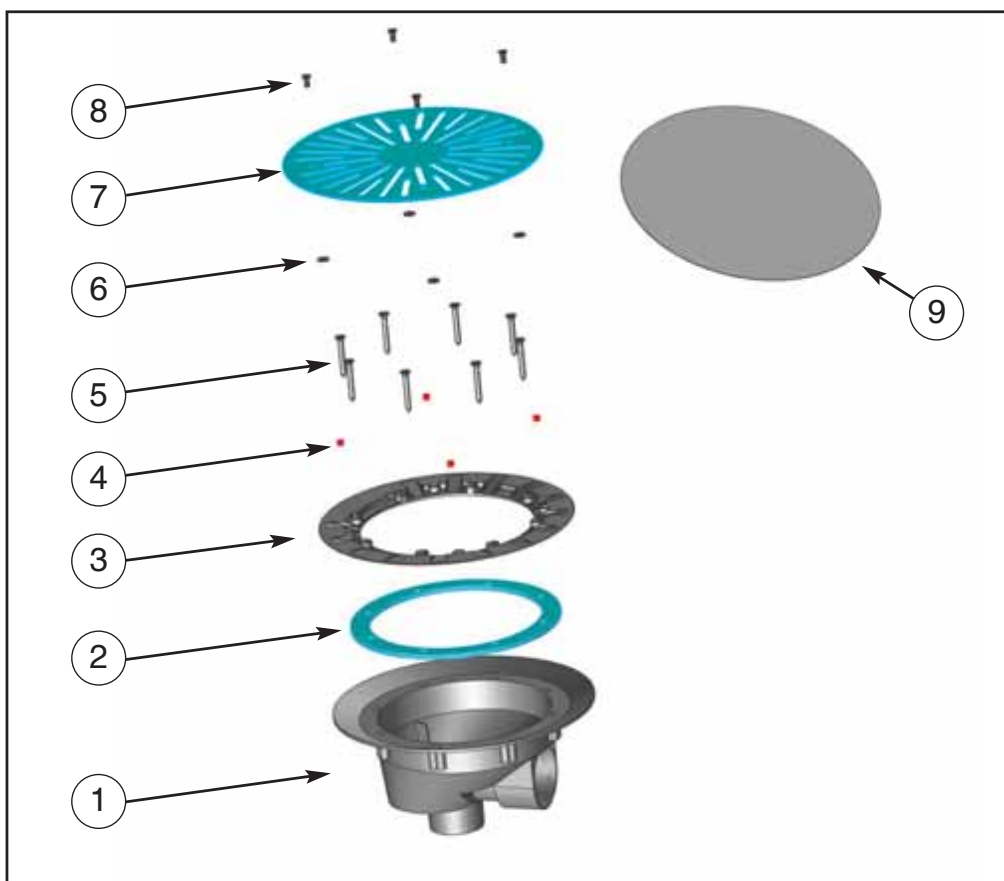
- 1 - Setzen Sie den Gitterkeil in die entsprechende Öffnung im Gehäuse.
- 2 - Kippen Sie das Gitter herunter, sodass es sich fest mit dem Gehäuse verbindet.



## Entfernung des ansteckbaren Gitters:

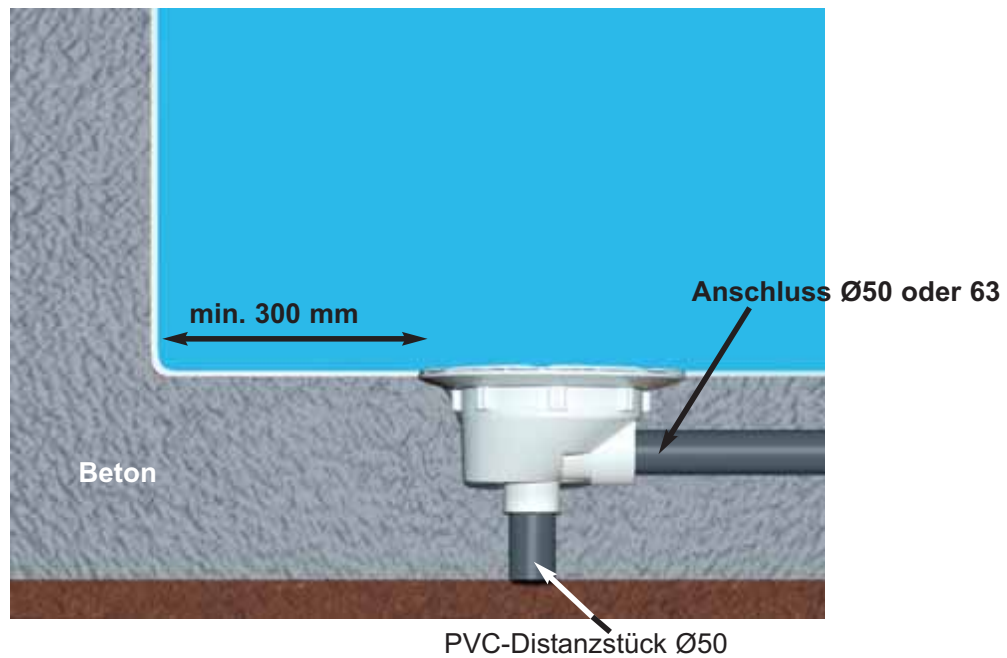
- 1 - Schieben Sie einen Schraubendreher in den Schlitz. Drücken Sie den Schraubendreher bei Bedarf in Richtung Außenseite des Bodenablaufs.
- 2 - Heben Sie das Gitter an und entfernen Sie es.

# EXPLOSIONSDARSTELLUNG: VERSION MIT EDELSTAHLGITTER



NR.	ANZ.	BEZEICHUNG	MATERIAL
1	1	Bodenablauf-Körper	ABS
2	2	Flanschdichtungen (*)	SBR
3	1	Flansch	ABS
4	4	Einsätze M5 N12 BancLock	Messing
5	8	Flanschschrauben FZ ST 5,5 x 25 A4	Edelstahl A4
6	4	Abstandshülsen M5	Edelstahl A4
7	1	Edelstahlgitter	Edelstahl 316L
8	4	Gitterschrauben TF Z M5-12	Edelstahl A4
9	1	Schutzabdeckung	

(\*) Lieferung nur mit der Version Folie (BL-311)



<b>MAXIMALE DURCHFLUSSRATEN</b>	
in privaten Swimmingpools:	8 m <sup>3</sup> /h mit Ø50-Rohrnetz 15 m <sup>3</sup> /h mit Ø63-Rohrnetz
in öffentlichen Schwimmbädern:	12 m <sup>3</sup> /h mit Ø63-Rohrnetz 15 m <sup>3</sup> /h mit Ø75-Rohrnetz

Die Angabe der Durchflussrate bei öffentlichen Schwimmbädern basiert auf einer Durchflussgeschwindigkeit von 0,3 m<sup>3</sup>/h/m<sup>2</sup> am Gitter und einer Zirkulationsgeschwindigkeit von 1,5 m/s in den Rohren, die Wasser zum Filter transportieren.

### **MONTAGEANLEITUNG**

- Nutzen Sie den seitlichen Ablauf, um den Bodenablauf mit dem Filtersystem zu verbinden. Setzen Sie vorzugsweise 2"-Rohre ein.
- Entfernen Sie die Dichtscheibe bei Bedarf, um den seitlichen Ablauf nutzen zu können.
- Der seitliche Ablauf kann auch dazu genutzt werden, eine Schwerkraft-Ablaufleitung anzuschließen, falls dies unter den gegebenen Bedingungen möglich ist.
- Verbinden Sie nicht beide Abläufe gleichzeitig mit dem Filtersystem. Zur Sicherheit dürfen die oben genannten Durchflussmengen nicht überschritten werden.