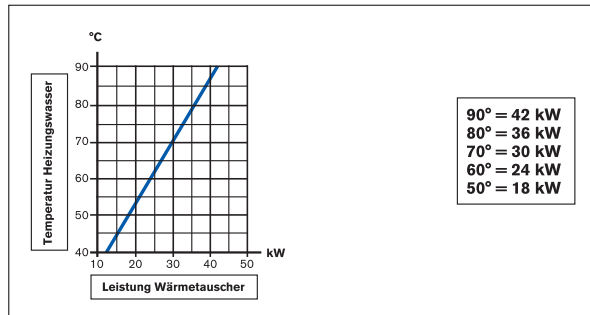


**WASSERWÄRMETAUSCHER
SCAMBIATORI DI CALORE
HEAT EXCHANGER**

Full Titanium Line
first class 42 to 105 kW

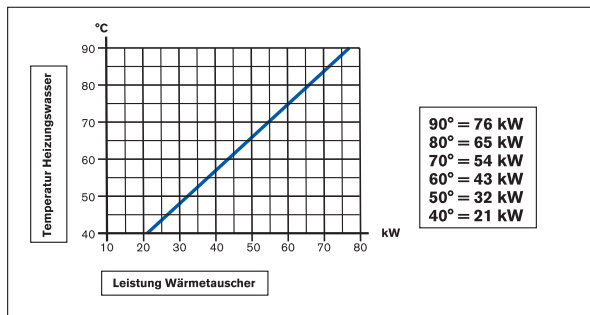
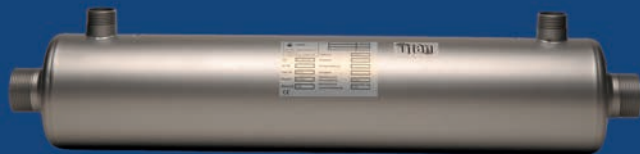
Titan Typ D - TWT 35

42 kW



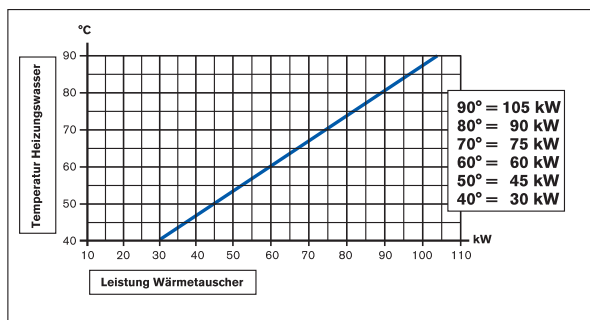
Titan Typ D - TWT 65

76 kW



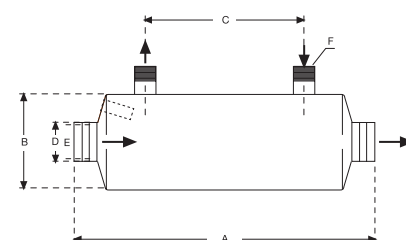
Titan Typ D - TWT 93

105 kW



TYP kcal/h x 1000 TYPE kcal/h x 1000	Leistung in kW Capacity in kW		Austauschfläche Exchange platform cm ²	Mindest Pumpen- leistung Heizung Pump capacity heating m ³ /h	Verlust Heizung Loss heating bar	Mindest Pumpen- leistung Badewasser Pump capacity s. pool water m ³ /h	Verlust Badewasser Loss s. pool water bar
	90 °C	60 °C					
D-TWT 35	42	24	1700 cm ²	3	0,18	12	0,10
D-TWT 65	76	43	3490 cm ²	4	0,15	15	0,22
D-TWT 93	105	60	5590 cm ²	6	0,40	18	0,22

TYPE kcal/h x 1000	Art. Nr.	A mm	B Ø	C mm	D Zoll	F Zoll
D-TWT 35	10 01 10	385	125	205	1½ AG	¾
D-TWT 65	10 01 11	680	125	495	1½ AG	1
D-TWT 93	10 01 12	780	160	590	2 AG	1



Modell:

D-TWT: Volltitanwärmetauscher

Material:

Volltitan - Hervorragend geeignet für Solebecken, Meerwasser und allen Anlagen mit hohem Deinfektionsanforderungen.

Einsatz:

Geeignet für die Erwärmung von Schwimmbädern, Whirlpools und andere Anlagen

Betriebsdruck:

Heizungsseitig max. 10 bar
Badewasserseitig max. 3 bar

Beheizung:

Durch Heizkessel, Wärmepumpe, Solar-
kollektoren oder andere Heißwasserquellen

Inbetriebnahme:

Siehe Installationsanweisung

Tipo:

D-TWT: Scambiatore di calore in titanio

Materiale:

Titanio - Perfettamente adatto per piscine ad acqua salata, acqua marina e tutti gli impianti con ampie esigenze di disinfezione.

Impiego:

per il riscaldamento di piscine, vasche idromassaggio e impianti simili

Pressione massima d'esercizio:

riscaldamento 10 bar mass.
acqua piscina 3 bar mass.

Riscaldamento:

con caldaia, pompe di calore, collettori solari o da altre fonti

Messa in funzione:

vedi istruzioni per l'installazione

Type:

D-TWT: full titanium heat exchanger

Material:

Titanium - Perfectly suited for brine pools, seawater and any other plants with high disinfection demands.

Use:

for the heating of swimming-pools, whirlpools and similar

Max. working pressure:

on heating-side max. 10 bar
on pool water-side max. 3 bar

Heating:

from a boiler, a heating pump, from solar collectors or similar

Start up procedure:

see installation manual